

# Perfil de alcohol

## Comarca Araba

Este documento muestra el perfil de alcohol de la población de la Comarca Araba. Los datos presentados corresponden a la propia Comarca, a su TH (Araba) o a la CAPV, según la disponibilidad de información.

Población de Comarca Araba: 285.301 personas  
51% mujeres.

El 63,3% de los hombres y el 41% de las mujeres de Comarca Araba (CA) son bebedores habituales según la ESCAV de 2013. El consumo de alcohol de riesgo en los hombres de CA es significativamente menor que el de los de la CAPV. En mujeres tanto el consumo de riesgo, como el consumo intensivo de alcohol son similares a los de la CAPV. Los jóvenes experimentan el consumo a los 13 años y tienen su primera borrachera a los 14 años en la CAPV.

Ingresaron 1.190 personas en CA por causas 100% atribuibles al alcohol en 2011-2013. La tasa de ingresos es algo inferior a la CAPV. Murieron 30 personas por causas 100% atribuibles al alcohol en 2010-2012, en CA.

En 2014 había 755 personas con hígado adiposo alcohólico en CA, esta prevalencia es algo superior a la de la CAPV.

La tasa de cáncer atribuible al alcohol es similar a la de la CAPV. Se estima que 337 casos de cáncer de CA son causados por el alcohol en 2009-2011. Los cánceres más asociados al consumo de alcohol son los de colon y recto; mama; labio, cavidad oral y faringe, esófago, laringe y hígado.

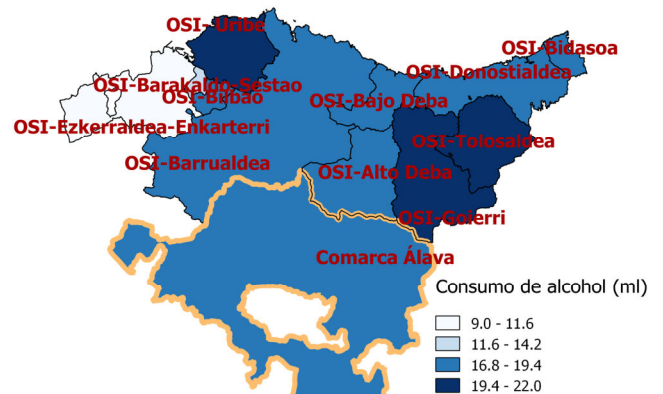
Las tasas de consultas en los centros de salud mental por problemas relacionados con el alcohol en 2014 son significativamente superiores a los de la CAPV. Consultaron 1.160 mayores de 14 años en CA.

Hubo 715 atenciones del servicio de emergencias 112 por intoxicación etílica aguda en CA en 2014. Entre los hombres, la frecuencia es significativamente mayor que en la CAPV.

Beber menos alcohol podría prevenir **112 casos de cáncer al año** en la Comarca Araba



Percentil 75 de consumo de alcohol ml/sem (ambos sexos).



### CONTACTO:

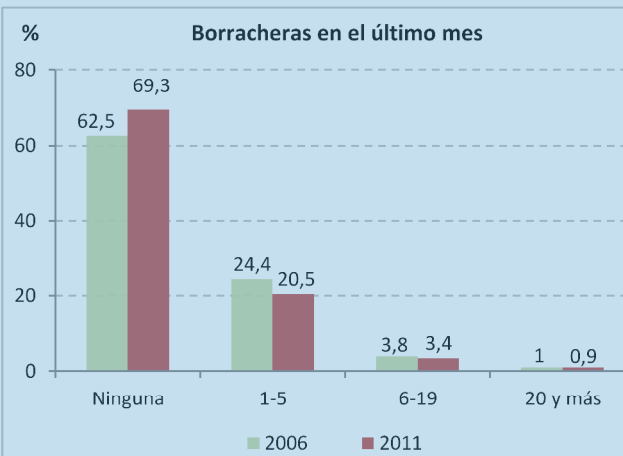
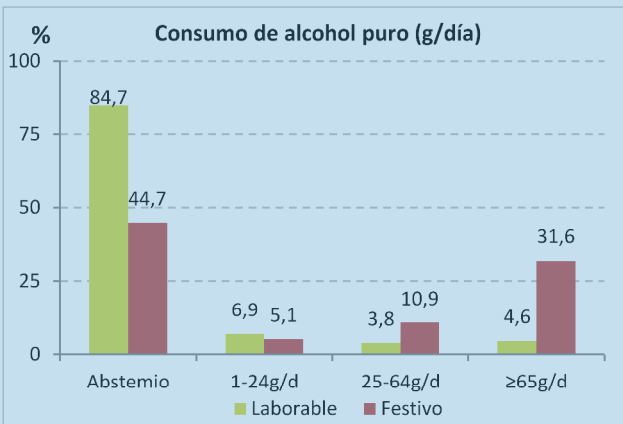
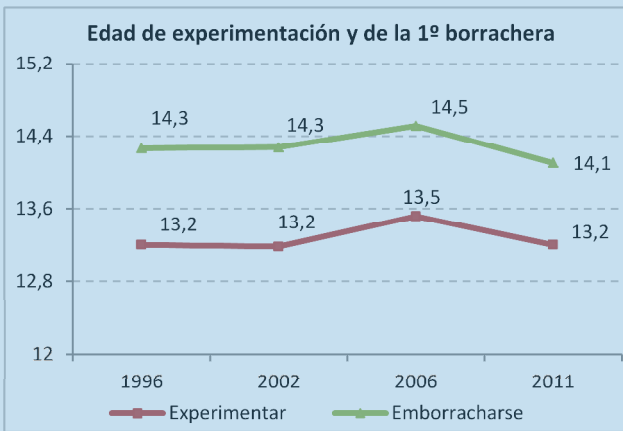
Servicios de Epidemiología, Salud Pública:

- Araba:  
Av. Santiago, 11, Vitoria-Gasteiz 01002  
Teléfono: 945017163  
Mail: [epidemiologia-alava@euskadi.eus](mailto:epidemiologia-alava@euskadi.eus)
- Bizkaia:  
Alameda Rekalde 39A, Bilbao 48008.  
Teléfono: 944031590  
Mail: [epidemiologia-bizkaia@euskadi.eus](mailto:epidemiologia-bizkaia@euskadi.eus)
- Gipuzkoa:  
Av. Navarra, 4 Donostia- San Sebastian 20013  
Teléfono: 943022752  
Mail: [epidemiologia-gipuzkoa@euskadi.eus](mailto:epidemiologia-gipuzkoa@euskadi.eus)

ALTO RIESGO	HOMBRES	MUJERES
15-17 años	Consumo de alcohol más de 3 días/ semana, o más de 3 UBE de alcohol en un solo día.	
Adultos	Más de 3 UBE/día/semana Más de 4 UBE /en un día	Más de 2 UBE /día/ semana Más de 3 UBE en un solo día
Unidad de Bebida Estándar (1 UBE) ⇔ 10 gramos alcohol puro 1UBE ⇔ 1 vaso de vino (100ml) ⇔ 1 cerveza (250ml)		
Fuente: ESCAV 2013		

# Patrones de consumo de la población

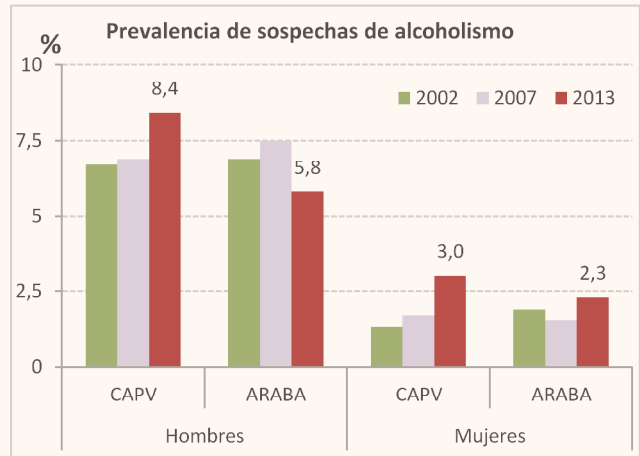
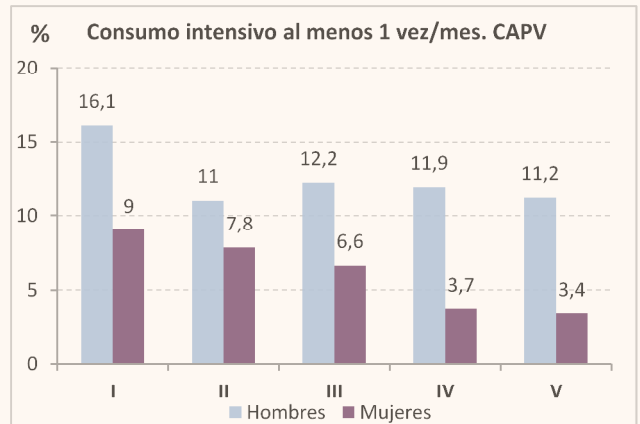
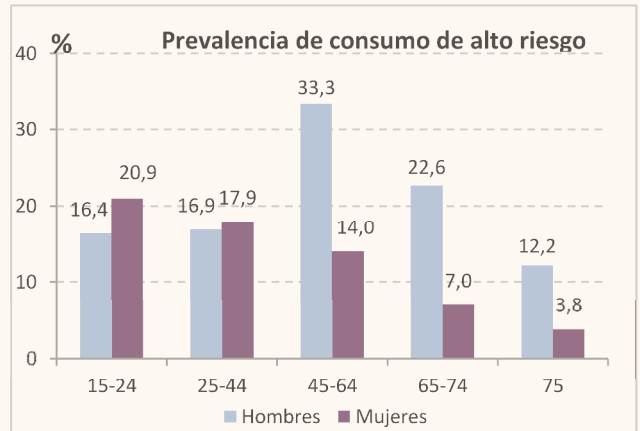
Jóvenes escolarizados/as (14-18 años).  
CAPV. Drogas y escuela. 2011



Se comienza a experimentar con el alcohol en torno a los 13 años, sin grandes variaciones en los últimos años y la primera borrachera se sufre a los 14 años. Los jóvenes consumen más alcohol los fines de semana que los días laborables y aumentan, sobre todo, los grandes consumos. El 25% de los jóvenes se habían emborrachado en el último mes, aunque la frecuencia bajó en 2011 respecto a 2006.

Nota: Los porcentajes no suman el 100% en algún caso debido a la no respuesta.

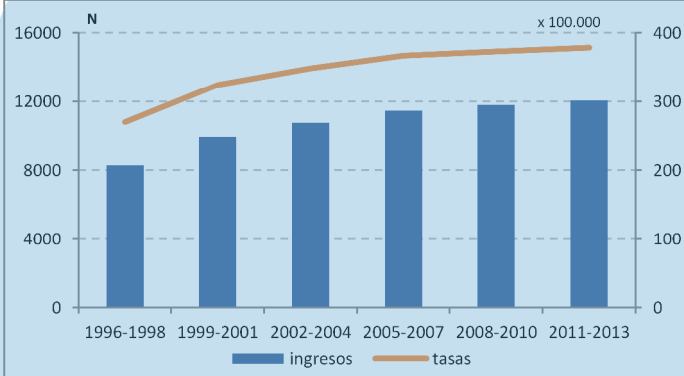
Población mayor de 14 años.  
ESCAV. 2013. Araba



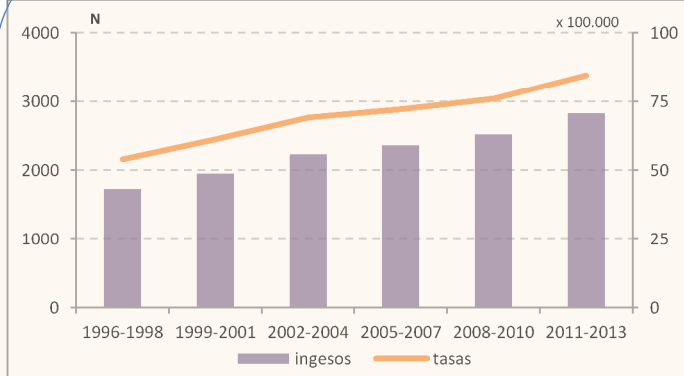
El 33% de los hombres de 45-64 años de Araba tiene un consumo de alcohol de alto riesgo. Las diferencias por sexo son evidentes con excepción del grupo más joven, en el que las mujeres superan a los hombres. Las clases sociales más favorecidas beben alcohol de forma intensa al menos una vez al mes con mayor frecuencia, y los hombres más que las mujeres. En los últimos años ha aumentado la prevalencia de sospechosos/as de alcoholismo en la CAPV, pero en Araba el aumento sólo afecta a las mujeres, no a los hombres.

# Patología asociada al consumo de alcohol

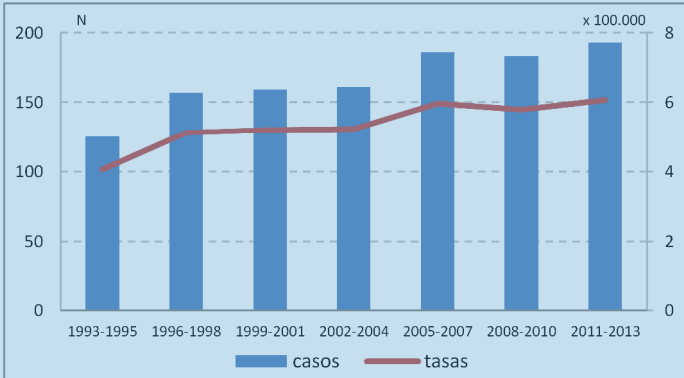
Ingresos 100% atribuibles al alcohol. Hombres. CAPV. 1996-2013



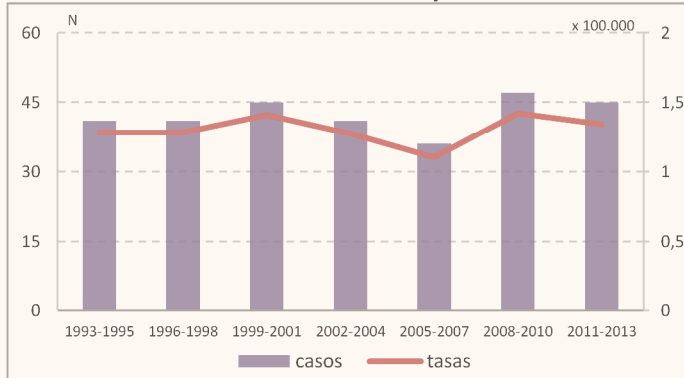
Ingresos 100% atribuibles al alcohol. Mujeres. CAPV. 1996-2013



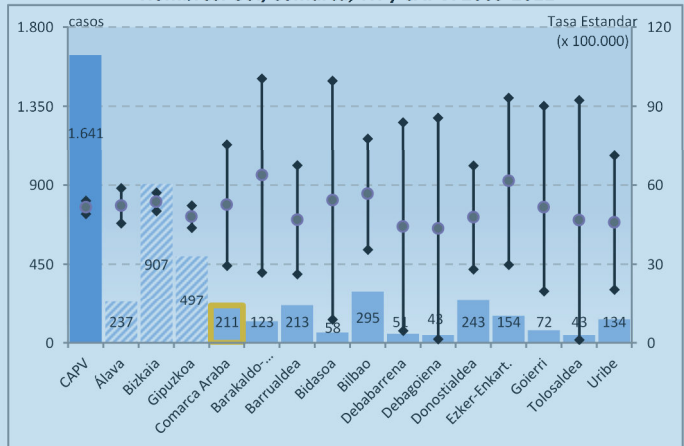
Mortalidad 100% atribuible al alcohol. Hombres. CAPV. 1993-2013



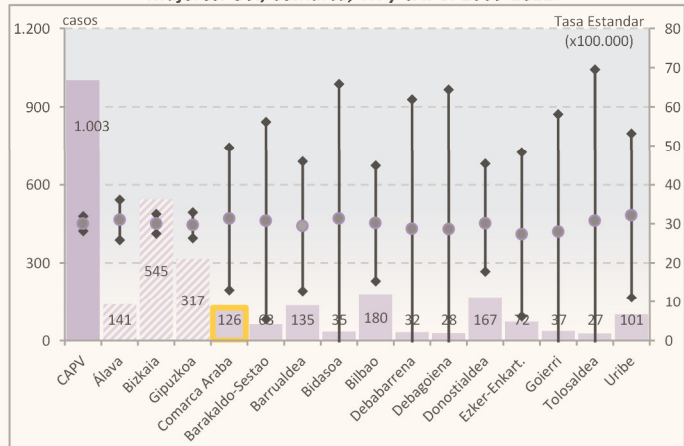
Mortalidad 100% atribuible al alcohol. Mujeres. CAPV. 1993-2013



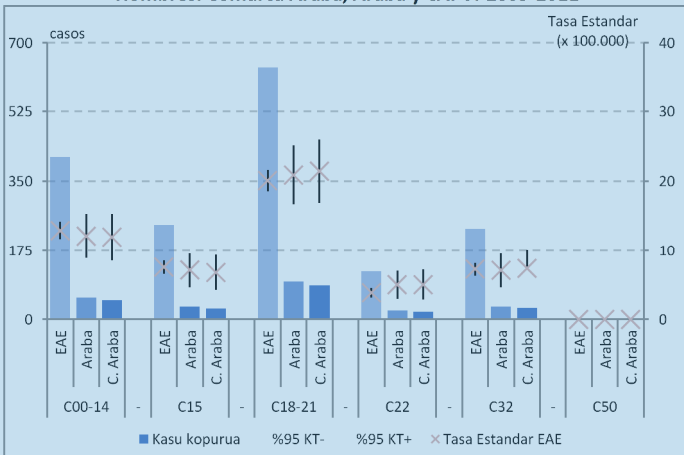
Cánceres atribuibles al alcohol, todas las localizaciones. Hombres. OSI/Comarca, TH y CAPV. 2009-2011



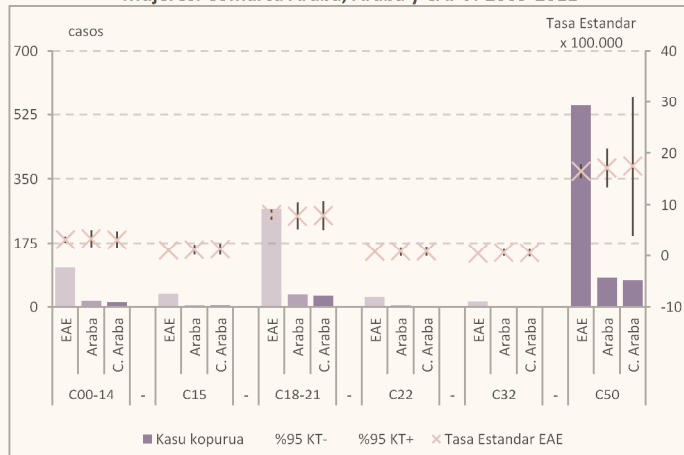
Cánceres atribuibles al alcohol, todas las localizaciones. Mujeres. OSI/Comarca, TH y CAPV. 2009-2011



Cánceres atribuibles al alcohol, en localizaciones concretas. Hombres. Comarca Araba, Araba y CAPV. 2009-2011



Cánceres atribuibles al alcohol, en localizaciones concretas. Mujeres. Comarca Araba, Araba y CAPV. 2009-2011



C00-14: Boca y faringe; C15: esófago; C18-21: colon-recto; C22: hígado; C32: laringe; C50: mama

# Indicadores

			Comarca/OSI													
			INDICADORES	CAPV	Araba	Ezkerra-Enkarterria	Barakaldo-Sestao	Bilbo-Basurtu	Uribe	Barruilde-Galdakao	Debarrena	Debagoiena	Goierri-Urola B.	Tolosaldea	Donostialdea	Bidasoa
Hombres																
1	Estilo de vida	Bebedores habituales	N	580.138	80.667	40.893	32.260	88.163	56.638	84.015	19.103	17.456	29.472	20.185	96.535	14.749
			%	63,3	66,1	56,7	60,3	61,3	63,7	64,1	61,3	70,2	73,5	70	64,6	54,3
2	Estilo de vida	Consumo de alcohol de riesgo	N	233.006	26.663	12.004	13.434	33.445	31.568	34.492	8.628	7.573	13.971	10.084	35.795	5.348
			%	25,1	21,7	15,5	23,9	23,2	35,5	25,9	27,1	30,3	31,3	34	23,5	18,2
3	Estilo de vida	Consumo intensivo de alcohol	N	112.832	14.338	3.352	7.476	23.740	12.854	15.355	3.647	1.945	6.127	4.405	17.578	2.016
			%	11,9	11,1	4,1	12,8	16,5	14,3	11,5	10,7	7,1	13,9	12,2	11,3	6,4
4	Morbilidad	Cáncer atribuible al alcohol	N	1641	211	154	123	295	134	213	51	43	72	43	243	58
			TE/10 <sup>5</sup>	51,65	52,57	61,59	63,77	56,7	45,9	46,93	44,37	43,60	51,57	46,80	47,82	54,29
5	Morbilidad	Pacientes ingresados por causas 100% atribuibles al alcohol	N	7.612	961	644	486	1.640	532	1.179	274	161	222	219	1.064	230
			TE/10 <sup>5</sup>	243,4	233,9	264,6	262,4	329,3	178,7	261,2	248,9	167,5	161,3	240,7	211,7	213,6
6	Morbilidad	Hígado adiposo alcohólico	N	4094	590	400	345	705	361	526	112	63	215	655	122	
			TE/10 <sup>5</sup>	387,2	430,8	482,81	555,3	422,2	353,6	347,3	302,3	189,1	463,0	251,98	333,3	
7	Morbilidad	Trastornos mentales (>14 años)	N	4.677	876	401	338	764	387	712	97	115	149	87	634	117
			TE/10 <sup>5</sup>	166,8	233,1	183,7	205,6	174,2	141,4	177,5	101,6	135,7	122,3	104,8	140,1	120,3
8	Intoxicación aguda	Emergencias 112 (por municipio del suceso)	N	2.732	550	139	147	518	155	217	64	49	76	73	624	120
			TB/10 <sup>3</sup>	2,6	3,9	1,7	2,4	3,1	1,5	1,4	1,8	1,5	1,6	2,3	3,6	3,2
9	Mortalidad	Mortalidad atribuible 100% al alcohol	N	190	18	10	24	33	16	23	10	4	4	3	37	8
			TE/10 <sup>5</sup>	5,95	4,52	4,04	12,79	6,52	5,21	5,03	8,9	3,95	2,84	3,41	7,22	7,19
Mujeres																
1	Estilo de vida	Bebedoras habituales	N	364.253	49.152	16.567	19.906	66.501	37.874	48.861	9.515	11.314	18.220	12.046	62.059	12.239
			%	37,6	38,7	25,9	30,1	40,9	38,6	36,2	30,9	44,4	45,3	48,8	39,2	35,2
2	Estilo de vida	Consumo de alcohol de riesgo	N	141.185	18.233	6.116	6.895	25.790	16.011	20.201	3.507	3.136	7.997	4.651	23.374	5.274
			%	14,7	14,2	10,1	10,5	16,1	16,2	14,9	11,8	12,1	20,2	17,2	14,8	15
3	Estilo de vida	Consumo intensivo de alcohol	N	52.132	7.640	885	2.159	10.739	4.527	6.319	1.170	1.549	3.709	1.910	10.555	969
			%	5,5	5,8	1,3	3,2	6,8	4,5	4,6	3,2	5,4	9,7	5,4	7	3,8
4	Morbilidad	Cáncer atribuible al alcohol	N	1003	126	72	63	180	101	135	32	28	37	27	167	35
			TE/10 <sup>5</sup>	30,10	31,4	27,3	30,8	30,2	32,2	29,5	28,8	28,7	28,0	30,8	48,1	31,4
5	Morbilidad	Pacientes ingresados por causas 100% atribuibles al alcohol	N	1.871	229	112	109	436	149	297	51	29	52	51	310	46
			TE/10 <sup>5</sup>	55,35	53,15	42,84	54,07	77,08	43,96	61,37	45,1	29,8	37,85	56,21	54,77	39,91
6	Morbilidad	Hígado adiposo alcohólico	N	1338	165	134	127	238	98	167	30	19	51	266	43	
			TE/10 <sup>5</sup>	119,9	120,23	153,7	166,1	123,1	88,9	108,4	79,3	57,9	115,2	123,39	113,40	
7	Morbilidad	Trastornos mentales (>14 años)	N	1.616	284	114	111	262	158	223	45	31	45	30	270	43
			TE/10 <sup>5</sup>	55,96	76,27	51,03	66,39	54,68	53,74	55,05	47,18	36,86	39,42	38,92	56,54	43,58
8	Intoxicación aguda	Emergencias 112 (por municipio del suceso)	N	1.138	165	49	75	208	87	69	30	21	26	18	352	38
			TB/10 <sup>3</sup>	1	1,1	0,6	1,1	1,1	0,8	0,4	0,8	0,7	0,6	0,6	1,9	1
9	Mortalidad	Mortalidad atribuible 100% al alcohol	N	49	12	2	4	6	9	5	1	1	1	2	4	2
			TE/10 <sup>5</sup>	1,46	2,91	0,77	2,03	1,06	2,81	1,06	0,88	1	0,77	2,28	0,71	1,66
Oferta																
10	Oferta	Número de bares	N	12066	1484	771	552	2892	1085	1340	414	321	442	303	2070	392
			TB/10 <sup>3</sup>	5,54	5,20	4,66	4,32	8,25	5,05	4,36	5,70	5,00	4,67	4,80	5,82	5,14

## Definición de los indicadores:

- 1) Bebedor/a habitual (ESCAV 2013): Persona que declaró haber consumido alcohol al menos 1 vez por semana durante el último año
- 2) Consumo de alcohol de riesgo (ESCAV 2013): Proporción de personas que consumen alcohol de manera habitual, al menos una vez por semana, con una media de consumo diario que se asocia a un alto riesgo a largo plazo de tener problemas de salud.
- 3) Consumo intensivo de alcohol (*binge drinking*) (ESCAV 2013): Proporción de personas que ingieren, mensual o más frecuente, gran cantidad de alcohol en cortos periodos de tiempo,
- 4) Cáncer atribuible a alcohol (RCEME 2009-2011): número y tasa estandarizada por 100.000 habitantes de cánceres atribuibles al alcohol (cáncer cabeza y cuello, esófago, colorectal, hígado, laringe y mama; fracciones atribuibles de éstas localizaciones (\*))
- 5) Pacientes ingresados por alcohol (CMBD 2011-2013): Número y tasa estandariza a la CAPV por 100.000 habitantes de pacientes ingresados con una enfermedad 100% atribuibles al alcohol, en los seis primeros diagnósticos.
- 6) Hígado adiposo alcohólico (OSABIDE 2014): Número y tasa por 100.000 de pacientes con adiposis alcohólica registrado en Osabide.
- 7) Trastornos mentales (Red de Salud Mental 2012-2014): Número y tasa por 100.000 de pacientes atendidos en la red por trastornos mentales asociados al alcohol
- 8) Intoxicación etílica aguda (Emergencias Osakidetza 2014): Número y tasa por 1.000 de emergencias atendidas por intoxicación etílica aguda.
- 9) Mortalidad (Registro de Mortalidad 2010-2012): Número y tasa estandarizada por 100.000 de fallecidos por causas 100% atribuibles al consumo de alcohol. (\*\*)
- 10) Número de bares (Sanidad alimentaria): Número de establecimientos del grupo I, II, III y IV por 1000 habitantes

\*[www.cph.org.uk](http://www.cph.org.uk): "Updating England-Specific Alcohol-Attributable Fractions" Lisa Jones, Mark A. Bellis Lisa Jones, Mark A. Bellis }

## Interpretación de colores-semáforo:

- Valor significativamente mejor que el de la CAPV
- Valor significativamente peor que el de la CAPV